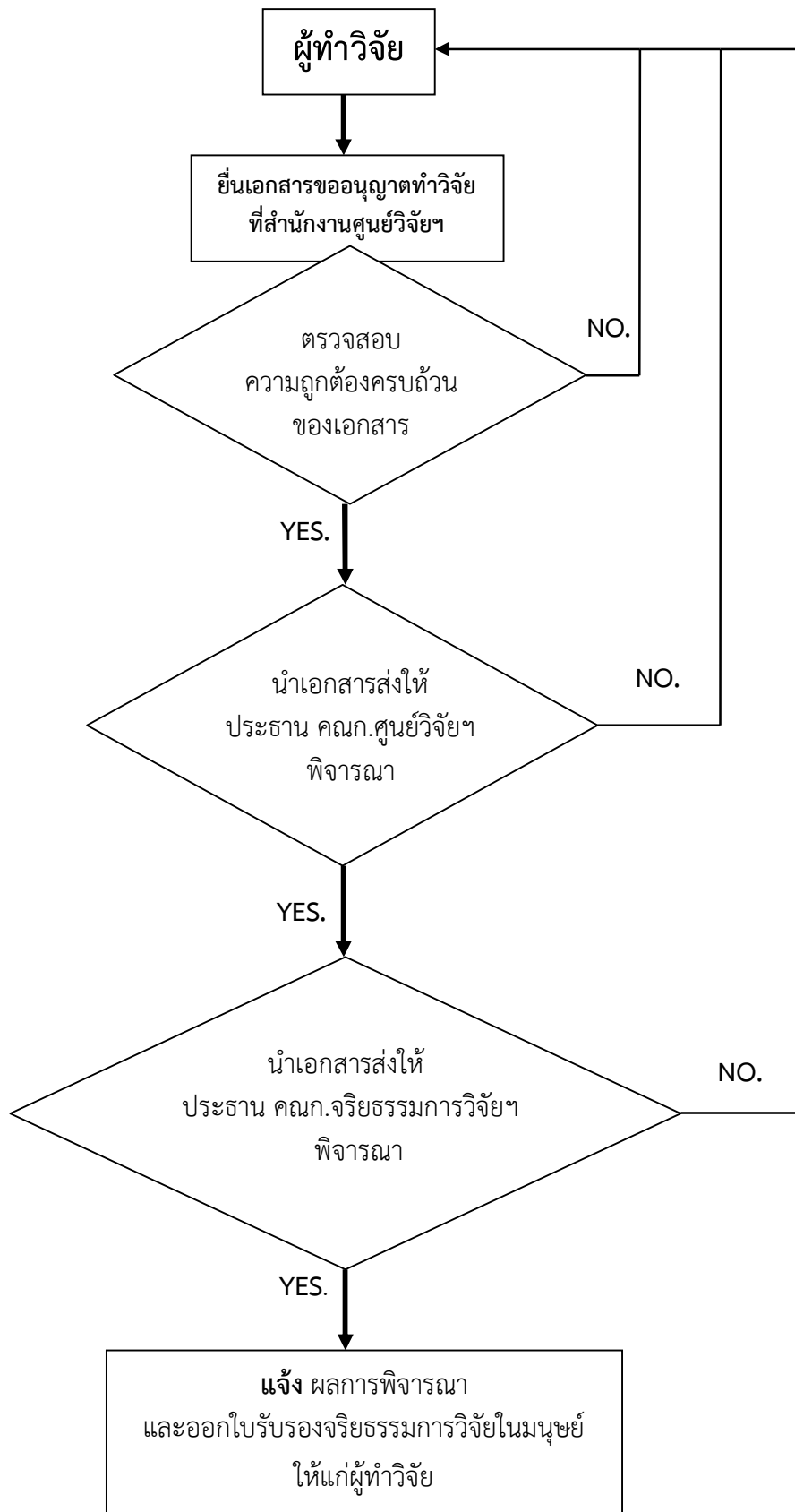




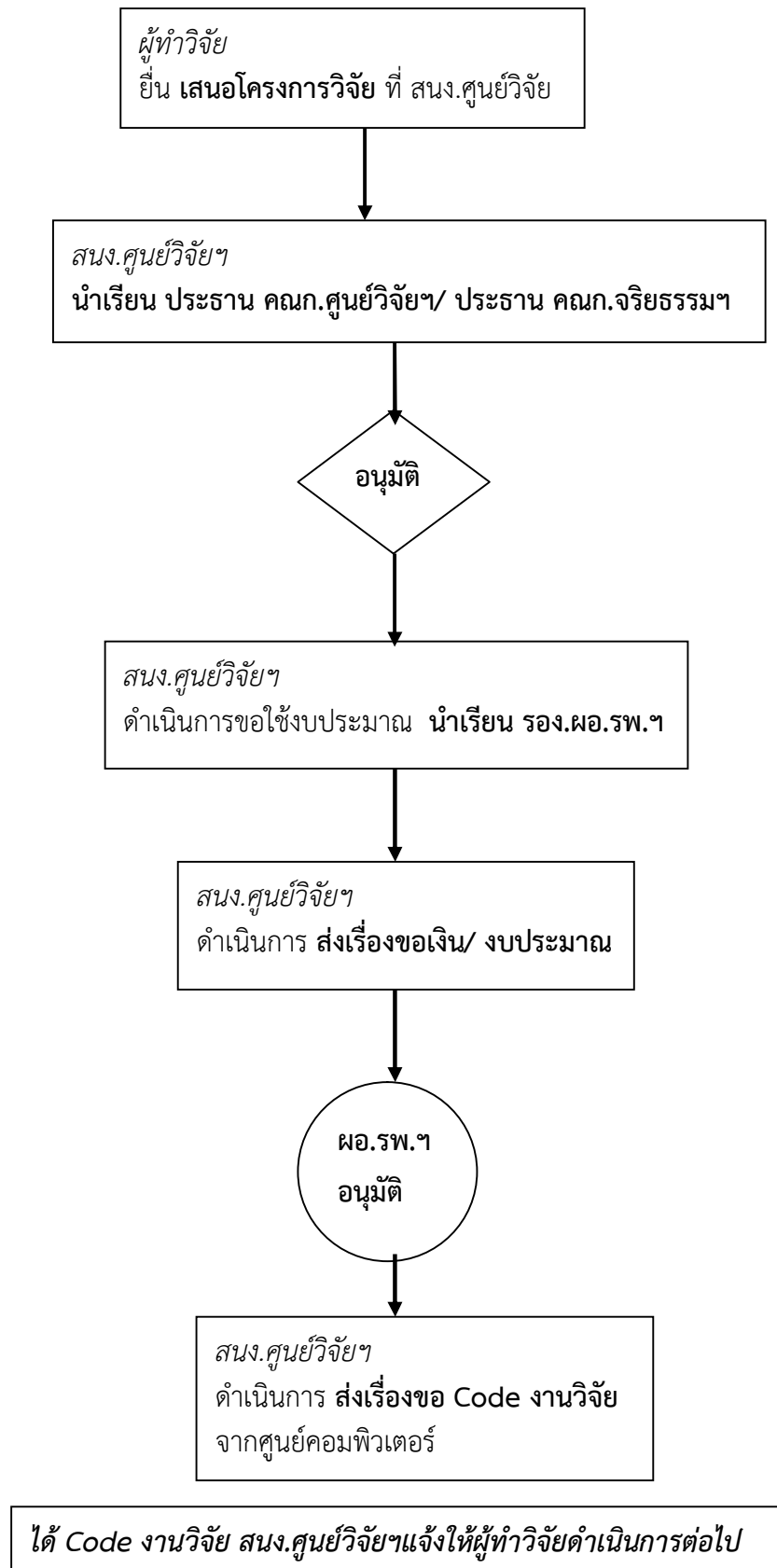
Flow ขั้นตอนการยื่นเสนอโครงการวิจัย



หมายเหตุ ตาม flow ใช้ระยะเวลาดำเนินการ ประมาณ ๒ เดือน



ขั้นตอนดำเนินการงานวิจัย



การยื่นขออนุญาตเรื่องการทำวิจัย

ผู้ทำวิจัย ต้องยื่นเอกสาร ที่สำนักงาน ศูนย์วิจัยฯ ชั้น ๓ อาคารคุ้มเกล้า โทร. 2-7255

โดยการกรอก แบบฟอร์ม ที่เป็นชุดเอกสาร ของ สนง.ศูนย์วิจัยฯ ประกอบด้วยเอกสารดังนี้

๑. ใบบันทึกข้อความ ขออนุญาตทำการวิจัย (รหัสเอกสาร RC-FO-001)
๒. ใบบันทึกข้อความ ขอรับการรับรองจริยธรรมการทำวิจัย (รหัสเอกสาร RC-FO-002)
๓. แบบเสนอโครงการทำการวิจัย (รหัสเอกสาร RC-FO-003)
๔. แบบยินยอมเข้าร่วมการศึกษา (รหัสเอกสาร RC-FO-004)

เพื่อส่งให้ คณะกรรมการ ๒ คณะกรรมการ พิจารณา (ตัวจริง ๑ ชุด + สำเนา ๑ ชุด)

๑. ส่ง คณก.ศูนย์วิจัยฯ พิจารณา ขออนุญาตทำการวิจัย
๒. ส่ง คณก.จริยธรรมการทำวิจัยในมนุษย์ พิจารณา ขอรับการรับรองจริยธรรมการทำวิจัยในมนุษย์

เอกสาร สามารถ Download ได้ในระบบ Intranet ของ รพ.ฯ

เอกสาร RC-FO-001 และ RC-FO-002 ต้องมี **เลขหนังสือออก** จากหน่วยงาน ต้นสังกัดของผู้ทำวิจัย

เอกสาร RC-FO-003 และ RC-FO-004 ต้องแนบเอกสารคำอธิบายโครงการวิจัย ด้วยในกรณีที่ต้องแนบ

ผู้ทำวิจัย ต้องนำชุดเอกสาร และ files words Proposal โครงการวิจัย

ยื่นเรื่องขออนุญาต ที่ สนง.ศูนย์วิจัยฯ ชั้น 3 อาคารคุ้มเกล้าฯ ในวันเวลาราชการ โทร. 2-7255

เกี่ยวกับ เอกสาร RC-FO-003

ในข้อที่ 3 แหล่งเงินทุนสนับสนุนงานวิจัย จะหมายถึง Sponser ที่ให้การสนับสนุน เช่น บริษัทฯต่างๆ เป็นต้น
ถ้ามีให้ แจ้งด้วย ถ้าไม่มี ก็พิมพ์ว่า **ไม่มี**

ในข้อที่ 8 งบประมาณและแหล่งทุน จะหมายถึง การขอรับงบประมาณสนับสนุน จาก รพ.ภูมิพลอดุลยเดช พอ.

หมายเหตุ

******* ต้นสังกัด หมายถึง หน่วยงานของผู้ทำวิจัย เช่น กองกุมารเวชกรรม/ กองศัลยกรรม ฯลฯ

******* ใบบันทึกข้อความ ขออนุญาตทำการวิจัย (รหัสเอกสาร RC-FO-001)

และใบบันทึกข้อความ ขอรับการรับรองจริยธรรมการทำวิจัย (รหัสเอกสาร RC-FO-002)

เลขที่หนังสือ จะต้องไม่เป็นตัวเลขเดียวกัน

รายละเอียด สอบถามเพิ่มเติมได้ที่ สำนักงาน ศูนย์วิจัยฯ ชั้น ๓ อาคารคุ้มเกล้า โทร. 2-7255



หลักเกณฑ์การขอรับสนับสนุน การทำวิจัย จาก รพ.ภูมิพลอดุลยเดช พอ.

๑. หลักเกณฑ์ทั่วไป

๑.๑ ผู้ขอรับการสนับสนุนจะต้องเป็นผู้ทำวิจัยหลัก และ นิสิตแพทย์ แพทย์ประจำบ้าน ข้าราชการ หรือ บุคคลากรอื่นๆ ของ รพ.ภูมิพลอดุลยเดช พอ.

๑.๒ เป็นการทำวิจัย ภายใน รพ.ภูมิพลอดุลยเดช พอ. เป็นสถานที่หลัก

๑.๓ เป็นงานทำวิจัยที่ผ่านการอนุมัติ จาก คณก.จริยธรรมการวิจัยในมนุษย์ รพ.ภูมิพลอดุลยเดช พอ. แล้ว

๑.๔ ในการเบิก-จ่าย ให้เป็นไปตามข้อกำหนดของ คณก.ศูนย์วิจัย ฯ รพ.ภูมิพลอดุลยเดช พอ.

๒. รายการที่สามารถขอรับการสนับสนุน

ลำดับ	รายการ	รายละเอียด	จำนวนเงิน	หมายเหตุ
๑.	ค่าวิเคราะห์ข้อมูล	เป็นค่าดำเนินการวิจัย ที่รวมถึง ค่าวัสดุ อุปกรณ์ เครื่องเขียน ค่าถ่ายเอกสาร ค่าวิเคราะห์ข้อมูล ค่ากระดาษ	ไม่เกิน ๘,๐๐๐บาท ต่อ ๑ งานวิจัย	
๒.	ค่าเก็บ/ บันทึกข้อมูลงานวิจัย	เป็นงานวิจัยที่มีการบันทึกข้อมูล จากเวชระเบียน ในปริมาณมาก หรือ ต้องมีการค้นหาข้อมูลจาก เวชระเบียนผู้ป่วย จำนวนมาก หรือ ค่าจ้าง জনท.ทำแบบสอบถาม ตามจำนวนแบบสอบถาม (ถามผู้ป่วย)	เพิ่มละ ๒๐บาท ทั้งนี้ไม่เกิน ๔,๐๐๐บาท ต่อ ๑ งานวิจัย	
๓.	ค่าตรวจทางห้องปฏิบัติการ และการตรวจทางรังสี ภายใน รพ.ภูมิพลอดุลยเดช ค่ายาและค่าเวชภัณฑ์ ที่มี จำหน่ายใน รพ.ภูมิพลอดุลยเดช	คำนวณปริมาณที่ต้องใช้ และ ใช้อัตราค่าตรวจ ค่ายา ของ รพ.ภูมิพลอดุลยเดช	ตามที่มีการบันทึก ขอตรวจจริง	
๔.	ค่าตรวจ และค่าเวชภัณฑ์ อื่นๆ ที่ ไม่มี ใน รพ.ภูมิพลอดุลยเดช	มีใบเสนอราคา ที่ได้รับการพิจารณา ด้านราคา ที่เหมาะสม แล้ว	ตามที่ใช้จ่ายจริง และไม่เกินวงเงิน ที่ได้รับอนุมัติ	

โรงพยาบาลภูมิพลอดุลยเดช กรมแพทย์ทหารอากาศ
ศูนย์วิจัยและพัฒนาสิ่งประดิษฐ์คิดค้นทางการแพทย์
ตัวอย่าง การเขียน ของบประมาณฯ

ปรับปรุง : พ.ค. 61

ศูนย์วิจัยฯ จะสนับสนุนค่าใช้จ่ายในการทำวิจัย ตามรายการ ดังนี้

๑. ค่าวิเคราะห์ข้อมูล ๘,๐๐๐ บาท
๒. ค่าใช้จ่าย ทางห้องปฏิบัติการ (LAB ภายในโรงพยาบาล)
๓. ค่าใช้จ่าย ในการส่งตรวจ LAB หรือ ซึ้ออุปกรณ์ ภายนอกโรงพยาบาล

ตัวอย่าง การเขียน ของบประมาณฯ

งบประมาณที่ขอรับการสนับสนุน ทั้งหมด ๓๒,๐๐๐ บาท (สามหมื่นสองพันบาทถ้วน) ดังนี้

๑. ค่าวิเคราะห์ข้อมูล ๘,๐๐๐ บาท
๒. ค่าใช้จ่าย ทางห้องปฏิบัติการ (LAB ภายในโรงพยาบาล)
ค่าตรวจ CXR ครั้งละ ๒๐๐บาท X ๒ครั้ง/คน X ๖๐คน เป็นจำนวนเงิน ๒๔,๐๐๐ บาท

รายการตรวจต่างๆ	กอง/หน่วยงานที่เกี่ยวข้อง	รหัสกิจกรรม
ตัวอย่าง CXR	กรส.	0902

หมายเหตุ

กรณี ข้อ ๓. ค่าใช้จ่าย ในการส่งตรวจ LAB หรือ ซึ้ออุปกรณ์ ภายนอกโรงพยาบาล

ผู้ทำวิจัย ต้องสำรองเงินจ่ายไปก่อน และจะต้องดำเนินการเองทั้งหมด แล้วนำใบเสร็จรับเงินตัวจริง มาเบิก
หลังจากจบงานวิจัยแล้ว